

# El problema de los bots malos



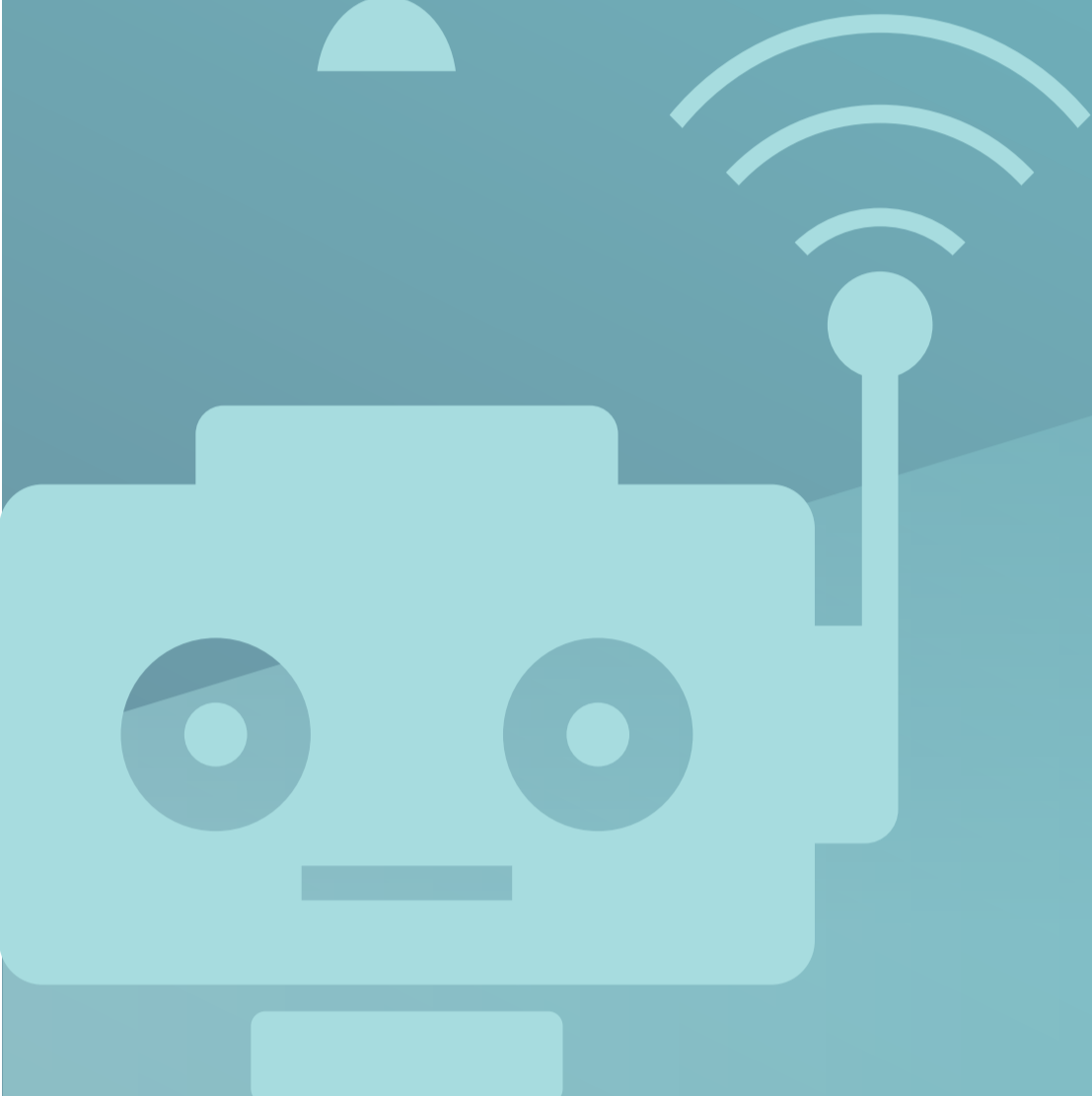
Los bots maliciosos no son nuevos, pero su capacidad para eludir las herramientas de control de robots convencionales sí lo es. Disrumpen los servicios de aplicaciones, roban datos, difunden noticias falsas y amenazan las operaciones empresariales en línea; y además, son cada vez más sofisticados. En gran medida, las organizaciones no están preparadas. El informe anual sobre robots de Radware describe cuán sofisticados se han vuelto y qué pueden hacer las organizaciones para contrarrestar la amenaza.



El tráfico de bots malos creció un **26%** en 2019

Los robots sofisticados que **engañan a las medidas de seguridad** aumentaron un

**18%**



Los ataques automáticos con robots a los **teléfonos móviles** y **las API** están creciendo rápidamente

El **15%** del tráfico de dispositivos móviles y

el **16,6%** del tráfico de las API

fue de bots malos en 2019

## Comercio electrónico y turismo

son los dos objetivos principales de ataques



Evalúe el impacto e implemente capacidades para identificar el comportamiento de los bots malos en su organización.

**LEA EL INFORME PARA OBTENER MÁS INFORMACIÓN**